

新 しみこむ採血ツール

機械器具17 血液検査用器具

一般医療機器 細胞・血漿用血液分離装置 16901000

かんたんチューブ‘栄研’

分離剤あり



分離剤なし



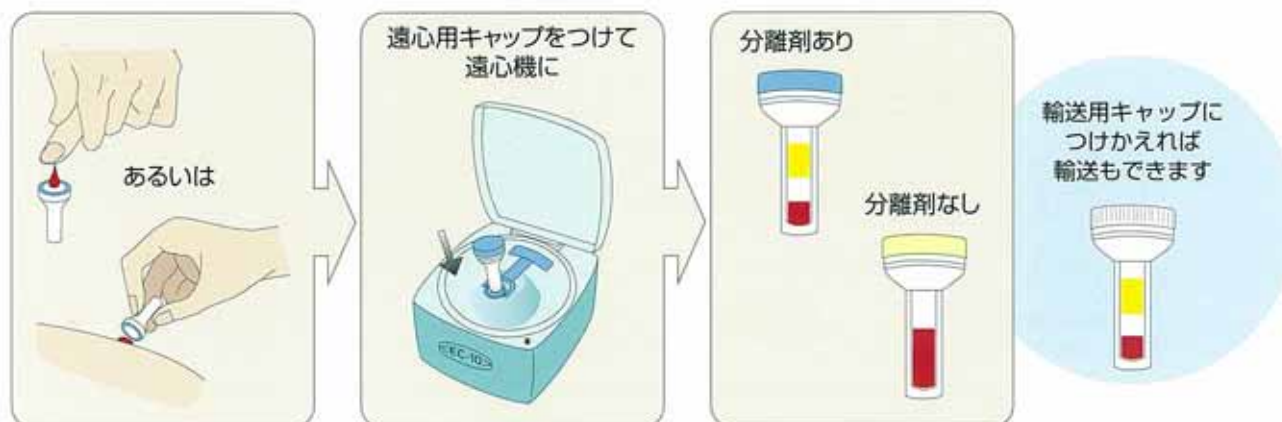
特徴

- チューブ上面のパッド部分に‘しみこませる’採血法です
- 内径4mmの細いチューブで、血液を無駄なく使うことができます
- 輸送用キャップもセットされており、安全に検体の輸送ができます

使用方法

1. 150 μ L程度(4~5滴)までの血液をパッド部分にしみこませます
2. 専用小型遠心機(別売)を用い、血液をパッドからチューブ部分に落とします

● 分離剤ありチューブ → 血漿分離に ● 分離剤なしチューブ → 全血の採取に



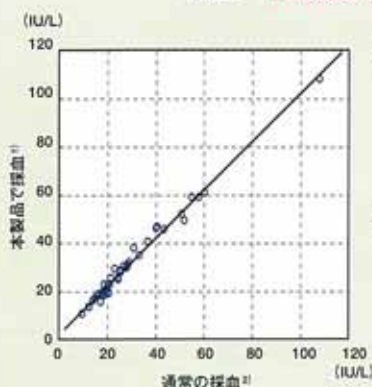
遠心分離後の状態



150 μ L程度(4~5滴)の採血で
50~60 μ Lの血漿が得られます

通常の静脈採血血清とのデータ比較

ALT $r=0.9930$ $y=1.001x+1.83$ $n=43$

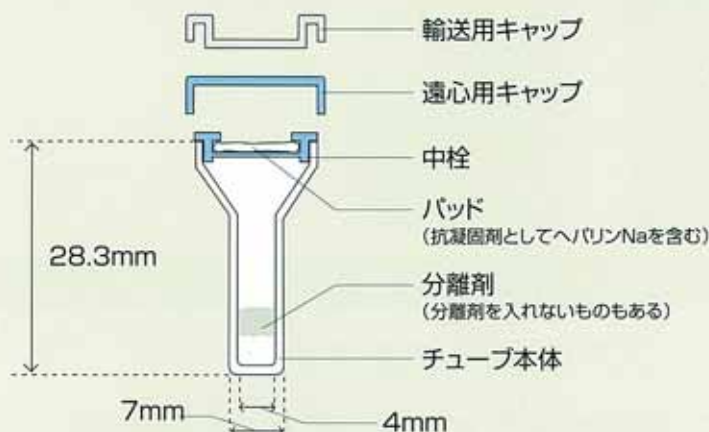


1) 指先より「かんたんチューブ(分離剤あり)」に自己採血
↓
「かんたん遠心機EC-10」を用い血漿を分離
↓
マニュアルで6倍希釈し
自動分析装置JCA-BM1650により測定

2) 肘静脈よりブレーン採血管に採血
↓
一般的な遠心分離機を用い血清分離
↓
自動分析装置JCA-BM1650により測定

(使用試薬:エクディアル'栄研' ALT 社内資料)

形状・構造



個包装形態



製品の概要

製品名	かんたんチューブ'栄研'	
分離剤	あり	なし
製品コード	E-DS11	E-DS12
包装	100個入り/箱	
届出番号	09B1X00001000002	
製造販売元	栃木精工株式会社 〒328-0012 栃木県栃木市平柳町2-1-5	

【禁忌・禁止】 ・再使用禁止

注意事項

- 製品に破損・汚れなどの異常を認めたときは使用しないでください
- 本製品をご使用になる際は「かんたん遠心機 EC-10」が必要です

ご使用の際は、本製品に添付の「添付文書」及び「取扱説明書」を必ずご参照ください。
なお、改良・外観については予告なしに変更することがございますので、予めご了承ください。

かんたん遠心機 EC-10

- ◎ かんたんチューブ'栄研'専用の小型遠心機
- ◎ 7000rpm、2000Gの高性能
- ◎ 単3乾電池2本でどこでも動作

寸法	96.0×105.0×58.5mm
重量	200g(電池装着時 245g)
製品コード	M-4L08
届出番号	14B3X00011000002
製造販売元	株式会社サガミ 〒230-0011 神奈川県横浜市鶴見区上末吉3-3-30



販売元



栄研化学株式会社

〒329-0114 栃木県下都賀郡野木町野木143番地

製造販売元

栃木精工株式会社

〒328-0012 栃木県栃木市平柳町2丁目1番5号

6104 DK2

2008年4月作成