



OC-Auto Sampling Bottle 3

(Para la serie OC-SENSOR)

REF V-PZ25

REF V-PZ26

USO PREVISTO

La OC-Auto Sampling Bottle 3 está diseñada como dispositivo de muestreo y recipiente para muestras fecales. Se utiliza junto con los analizadores inmunoquímicos específicos de la serie OC-SENSOR y sus reactivos destinados a la medición de hemoglobina humana y calprotectina como diagnóstico *in vitro*. La población de estudio incluye participantes asintomáticos en programas de detección y pacientes con síntomas indicativos de trastornos intestinales. El muestreo y la prueba no son invasivos y se utilizan deposiciones/heces como muestras de prueba. El muestreo con la OC-Auto Sampling Bottle 3 se hace manualmente y la medición es procesada por personal cualificado en laboratorios clínicos y hospitales con los analizadores automáticos específicos.

MATERIALES SUMINISTRADOS

Código del producto	Nombre del producto	Contenido	Almacenamiento
V-PZ25	OC-Auto Sampling Bottle 3	100 botellas	1-30 °C
V-PZ26	OC-Auto Sampling Bottle 3 without barcode	100 botellas	1-30 °C

MATERIALES NECESARIOS PERO NO SUMINISTRADOS

Para la medición de hemoglobina

OC-SENSOR FIT Latex Reagent, Buffer

OC-FIT Calibrator

OC-FIT Control

OC-SENSOR Sample Diluent

Para la medición de calprotectina

OC-FCa Reagent

OC-FCa Calibrator

OC-FCa Control

OC-SENSOR Sample Diluent

COMPOSICIÓN

La OC-Auto Sampling Bottle 3 contiene un tampón (HEPES; N-2-hydroxyethylpiperazine-N'-2-ethane- sulfonic acid, 2 mL).

La OC-Auto Sampling Bottle 3 está compuesta de polipropileno (PP) y su parte inferior está sellada con dos capas de aluminio. Las sondas de muestreo están compuestas de resina de acrilonitrilo butadieno estireno (ABS). Los filtros integrados y las bolsas de toma de muestras están compuestos de polietileno (PE).

ALMACENAMIENTO

La OC-Auto Sampling Bottle 3 se mantiene estable hasta la fecha impresa en la etiqueta, siempre que la botella permanezca sin abrir a una temperatura de almacenamiento de 1-30 °C.

PROCEDIMIENTO DE TOMA DE MUESTRA

Ver la ilustración en la página siguiente.

1. Retirar la tapa verde girándola hacia la izquierda y tirando de ella hacia arriba.
2. Tomar la muestra fecal con la sonda de muestreo mediante un raspado de diferentes áreas de la superficie de las heces. Tomar la cantidad suficiente para cubrir la ranura de la sonda.
3. Insertar la sonda de muestreo en el dispositivo colector y apretar la tapa. No repetir más de una vez.
4. Agitar la botella hacia arriba y hacia abajo varias veces.

Nota: Si las heces están duras, humedecerlas con agua antes de tomar la muestra con la sonda de muestreo.

ESTABILIDAD TRAS EL MUESTREO

Hemoglobina

Los estudios de rendimiento de la OC-Auto Sampling Bottle 3 demostraron valores de recuperación de hemoglobina de 95 ± 14,7 % para muestras almacenadas a 2-10 °C durante 28 días, de 96 ± 20,4 % a 25 °C durante 7 días, de 93 ± 23,5 % durante 14 días, de 89 ± 20,5 % a 30 °C durante 7 días y de 84 ± 23,6 % durante 14 días (datos internos, tasa de recuperación mostrada como media ± 2 DE). Sin embargo, la hemoglobina en algunas muestras puede sufrir una desnaturalización o degradación rápida, lo que produce falsos negativos. Por lo tanto, las muestras deben almacenarse a 2-10 °C y analizarse lo antes posible.

Calprotectina

Los estudios de rendimiento de la OC-Auto Sampling Bottle 3 demostraron valores de recuperación de calprotectina de 88 ± 23,4 % para muestras almacenadas a 2 °C durante 31 días, de 80 ± 33,4 % a 25 °C durante 3 días y de 66 ± 42,4% a 30 °C durante 3 días (datos internos, tasa de recuperación mostrada como media ± 2 DE). Hacer la medición al menos 1 hora después de la toma de muestra en la OC-Auto Sampling Bottle 3. La calprotectina en algunas muestras puede sufrir una desnaturalización o degradación rápida, lo que produce falsos negativos. Por lo tanto, las muestras deben almacenarse a 2-10 °C y analizarse lo antes posible.

ADVERTENCIAS Y PRECAUCIONES

1. Solo para uso diagnóstico *in vitro*.
2. No verter el líquido en la OC-Auto Sampling Bottle 3 ni agregarle agua.
3. No romper el sello de aluminio.
4. No tomar muestras fecales durante la menstruación.
5. No utilizar la OC-Auto Sampling Bottle 3 directamente sobre el cuerpo humano.
6. No utilizar la OC-Auto Sampling Bottle 3 para ningún propósito distinto al de la toma de muestras fecales.
7. Mantener la OC-Auto Sampling Bottle 3 fuera del alcance de los niños.
8. Hacer la medición poco después de recibir la muestra en la OC-Auto Sampling Bottle 3. Si no se puede proceder con el análisis de inmediato, almacenar la OC-Auto Sampling Bottle 3 en el refrigerador a 2-10 °C y analizar tan pronto como sea posible.
9. En el caso de calprotectina, hacer la medición al menos 1 hora después de la toma de muestra en la OC-Auto Sampling Bottle 3.
10. Después de sacar la OC-Auto Sampling Bottle 3 del refrigerador, asegurarse de llevarla a temperatura ambiente antes de hacer la medición.
11. No utilizar la OC-Auto Sampling Bottle 3 tras la fecha de caducidad.
12. La muestra de prueba podría contener patógenos. Manipular con cuidado. Tras su uso, todas las muestras y otros materiales deben considerarse como desechos médicos y eliminarse adecuadamente.
13. Eliminar la OC-Auto Sampling Bottle 3 usada como residuo médico en conformidad con las regulaciones locales.
14. El tampón de la OC-Auto Sampling Bottle 3 contiene azida de sodio (NaN₃ <0,1%). En caso de que el tampón entre en contacto con los ojos, la boca o la piel, lavarse bien con abundante agua y consultar con un médico para recibir el tratamiento adecuado si fuese necesario.
15. Debido a que ni la hemoglobina ni la calprotectina se distribuyen uniformemente en las heces, se recomienda tomar la muestra con la sonda de muestreo mediante un raspado de diferentes áreas de la superficie de las heces.

REFERENCIAS

1. Halloran SP, Launoy G, Zappa M; International Agency for Research on Cancer. European guidelines for quality assurance in colorectal cancer screening and diagnosis. First Edition—Faecal occult blood testing. *Endoscopy*. 2012;44 Suppl 3:SE65-SE87.
2. Levi Z, Rozen P, Hazazi R, et al. A quantitative immunochemical fecal occult blood test for colorectal neoplasia. *Ann Intern Med*. 2007 Feb 20;146(4):244-55.
3. Hiraoka S, Takashima S, Inokuchi T, et al. The novel latex agglutination turbidimetric immunoassay system for simultaneous measurements of calprotectin and hemoglobin in feces. *Intest Res*. 2019;17(2):202-209.

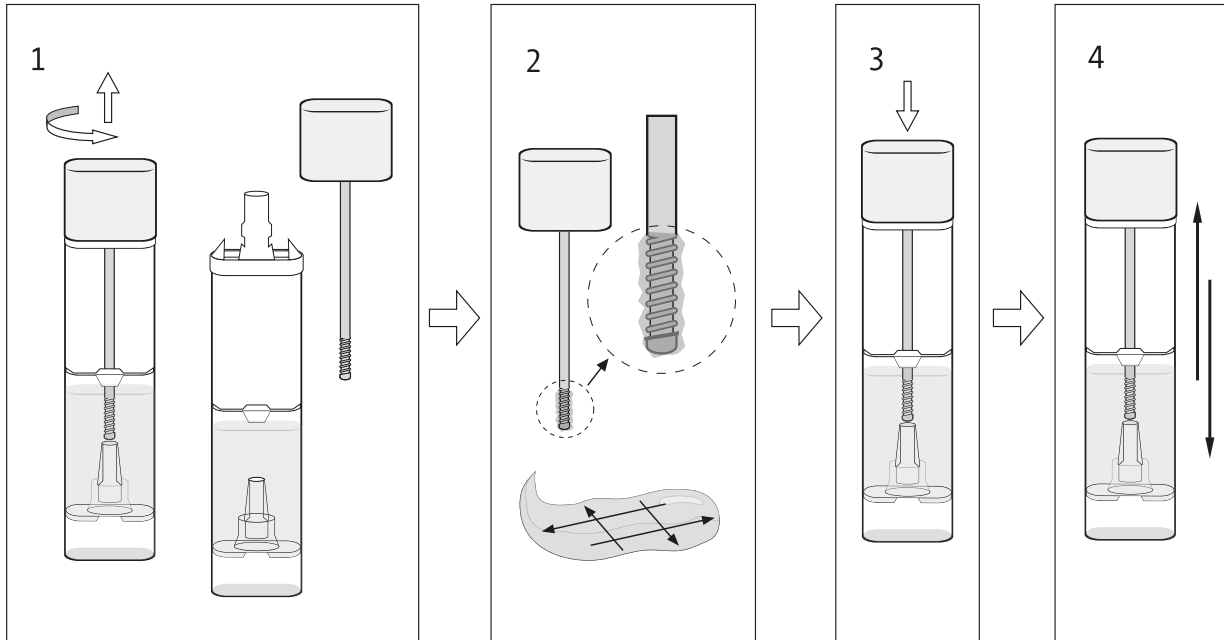


Instrucciones de uso

340026A-G

PROCEDIMIENTO DE TOMA DE MUESTRA

Ilustración



AVISO

En caso de que se produzca cualquier incidente grave que haya ocurrido en relación con el dispositivo, se informará al representante autorizado, al fabricante y a la autoridad competente del Estado miembro en el que esté establecido el usuario y/o el paciente.

EXPLICACIÓN DE LOS SÍMBOLOS

LOT	Código de lote	Fabricante	Consulte las instrucciones de uso
Utilizar por fecha	Dispositivo médico de diagnóstico <i>in vitro</i>	Riesgos biológicos	Contiene suficiente para <n> pruebas
REF	Número de catálogo	Limitación de temperatura	



Advena Ltd.

Tower Business Centre, 2nd Flr., Tower Street, Swatar, BKR 4013 Malta



EIKEN CHEMICAL CO., LTD.

4-19-9 Taito, Taito-ku, Tokyo, 110-8408 JAPAN
<https://www.eiken.co.jp/en/>