

歯周病唾液検査用 唾液採取セット



【セット内容】

- 説明書
- ラベル(2枚)
- ガム
- コップ
- スポイト
- 透明容器(液体1mL入り)
- 黄色容器
- 提出用袋

*1 TZ2000「歯周病唾液検査用唾液採取セット」

- 本製品は、歯周病検査を行うための唾液を採取するセットです。
- 必要な資材はすべて揃っていますので、誰でも簡単に採取できます。
- 唾液中ヘモグロビンの検査は、弊社OCオート試薬を使用します。

◆唾液による歯周病検査とは・・・

唾液による歯周病検査では、唾液に含まれるヘモグロビンやその他の項目から歯周病のリスクを判定します。

唾液を検体としますので、受診者の負担も少なく、手軽に行うことができます。

唾液採取方法

*1 TZ2000「歯周病唾液検査用唾液採取セット」の場合

STEP1



ガム コップ

唾液採取用のガムを噛み、コップに唾液をためます。

STEP2



透明容器 (液体入り) 黄色容器

STEP1の唾液をスポイトで透明容器に1滴入れ、残りの唾液を黄色容器の半分くらいまで入れます。

STEP3



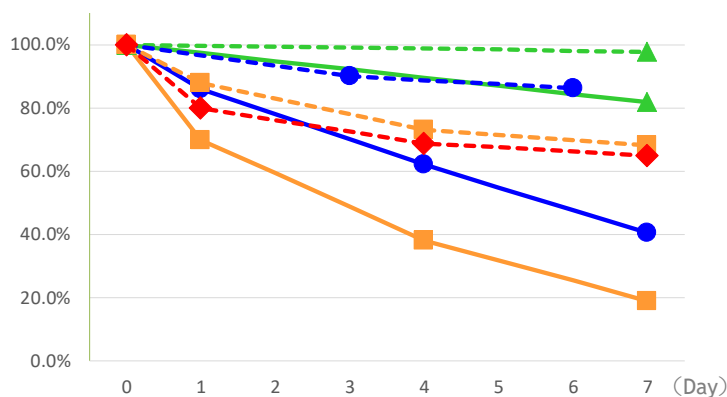
ラベルと提出用袋に氏名等を記入し、ラベルを2本の容器に貼って提出します。

歯周病唾液検査

※ 唾液を採取した容器は、提出するまでの間なるべく冷蔵保存してください。

※ 使用上及び取扱上の注意は使用説明書を参照してください。

唾液中Hb（ヘモグロビン）とLD（乳酸脱水素酵素）の安定性



(栄研化学社内データ)

包装形態

製品名	包装単位	貯蔵方法	有効期限	製品コード
歯周病唾液検査用唾液採取セット *1	25セット	室温保存	1年間	TZ2000
歯周病唾液検査用唾液採取セットS1 *2	25セット	室温保存	1年間	TZ3000

*1 唾液中Hbおよびその他の項目測定用。

*2 唾液中Hb測定用。

※ 唾液中Hbの検査は、移動式ディスクリット方式臨床化学自動分析装置の届出のある機器もしくは生化学自動分析装置にて行ってください。

※ 唾液中Hbの検査に使用できる試薬は、OC-ヘモディアオートⅢ‘栄研’、OC-ヘモディアオートS‘栄研’、L2テスト‘栄研’HbA₀です。